
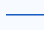




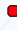

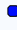


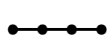
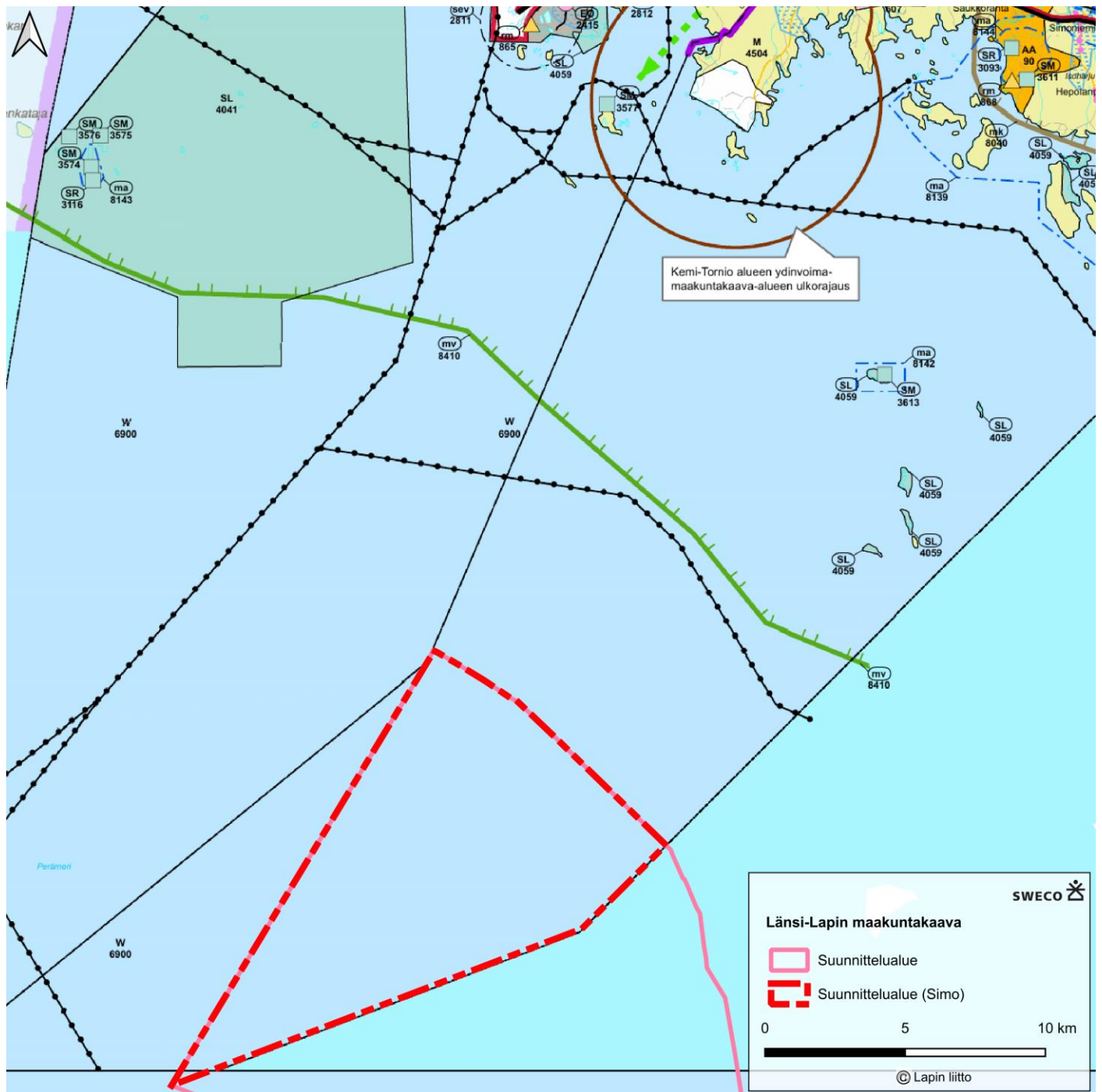


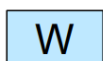
- | | | | | |
|--|-------------------------|---|-----------------------------------|---|
|  | Suunnittelualue |  | Vesikulkuväylä |  |
|  | Suunnittelualue (Simo) |  | Lähin voimalinja (Fingrid 110 kV) | |
|  | Kuntarajat |  | Asuinrakennus | |
|  | Valtioiden välinen raja |  | Lomarakennus | |
|  | Suomen talousvyöhyke | | | |
|  | Aluemerit | | | |



Länsi-Lapin maakuntakaava



Laivaväylä



Vesialue

Merkinnällä osoitetaan maakuntakaava-alueeseen liittyviä merialueita.

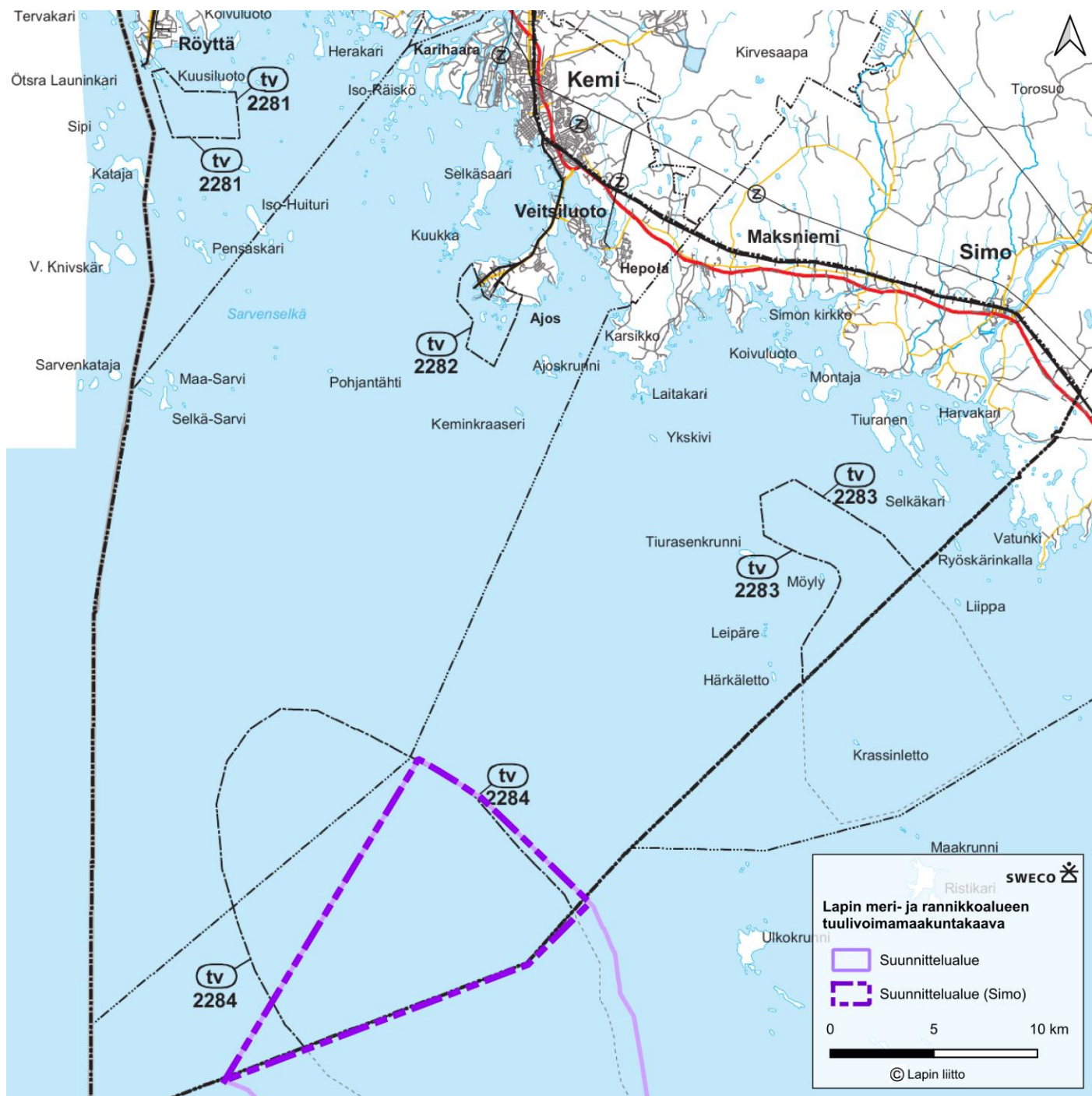


Maakuntakaava-alueen raja



Alueen raja

Lapin meri- ja rannikkoalueen tuulivoimamaakuntakaava



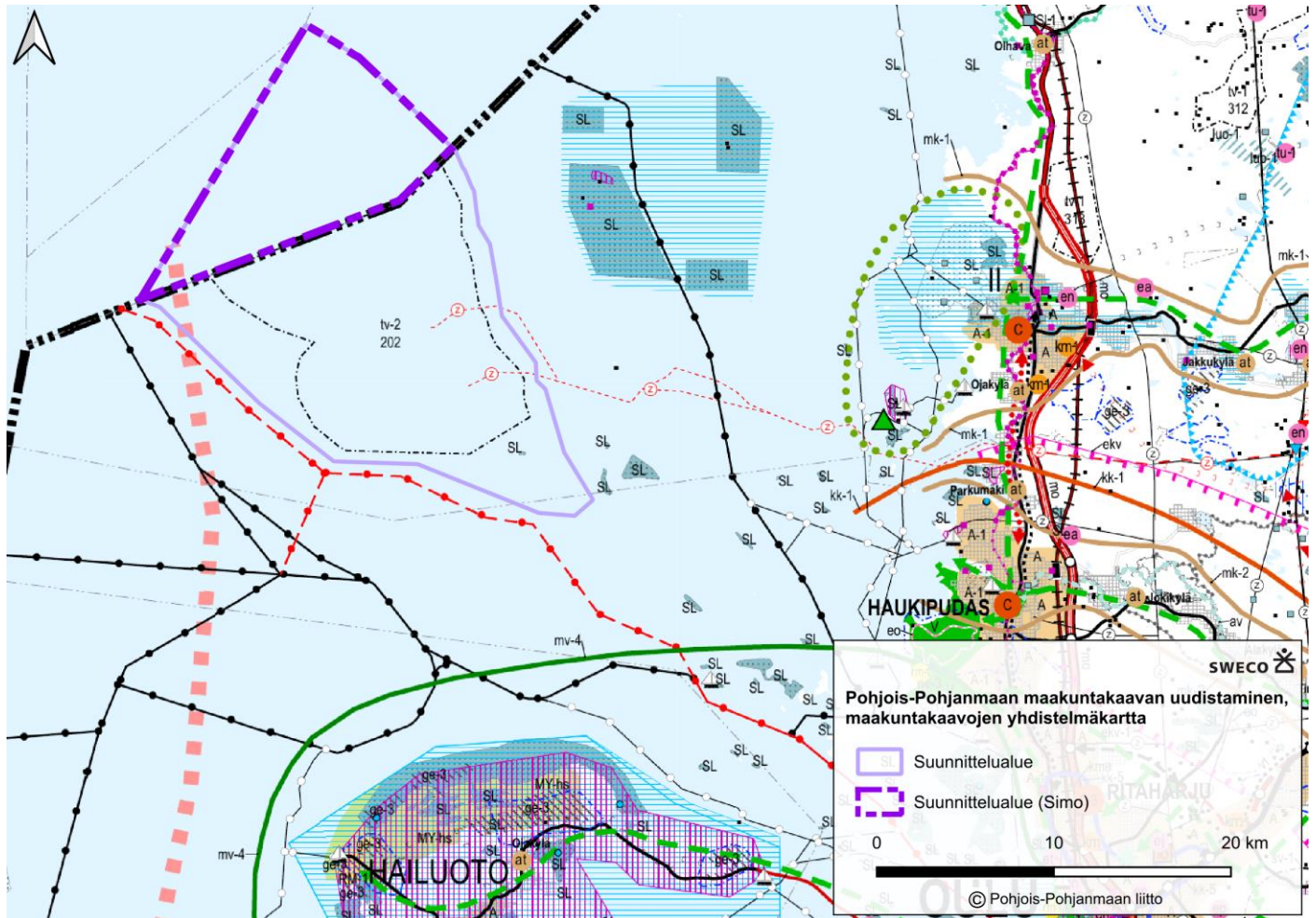
--- Maakuntakaava-alueen raja



Tuulivoimaloiden alue

Merkinnällä osoitetaan alueita, joille on mahdollista sijoittaa tuulivoimaloita.

Pohjois-Pohjanmaan maakuntakaavan uudistaminen, maakuntakaavojen yhdistelmäkartta

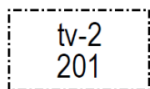


Kansainvälinen kehittämisvyöhyke: Perämerenkaari



Maakunnallisesti arvokas maisema-alue

Merkinnällä osoitetaan maakunnallisesti arvokkaat maisema-alueet (Pohjois-Pohjanmaan päivitysinventointi 2013-2015; Kainuun päivitys- ja täydennysinventointi 2011– 2013). Luettelot alueista on esitetty 2. vaihemaakuntakaavan ja 3. vaihemaakuntakaavan kaavaselostuksissa.



Tuulivoimaloiden alue (tv-2)

Merkinnällä osoitetaan merialueita, jotka soveltuvat merkitykseltään seudullisten tuulivoimala-alueiden rakentamiseen. Alueella ei ole voimassa MRL 33 § mukaista rakentamisrajoitusta. Luku merkinnän yhteydessä viittaa kaavaselostuksen alueluetteloon.



Luonnonsuojelualue

Merkinnällä osoitetaan luonnonsuojelulain nojalla suojeltuja tai suojeltaviksi tarkoitettuja alueita.



Laivaväylä

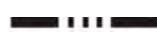


Ohjeellinen laivaväylä



Ohjeellinen pääsähköjohto 110 kV

Merkinnällä osoitetut linjaukset perustuvat tuulivoimahankkeiden YVA-selvityksiin tai muihin riittäviksi arvioituihin selvityksiin, joissa voimajohdon reitti on varmistettu pääpiirteissään toteuttamiskelpoiseksi, mutta voi vaatia vielä mahdollisia pieniä muutoksia.

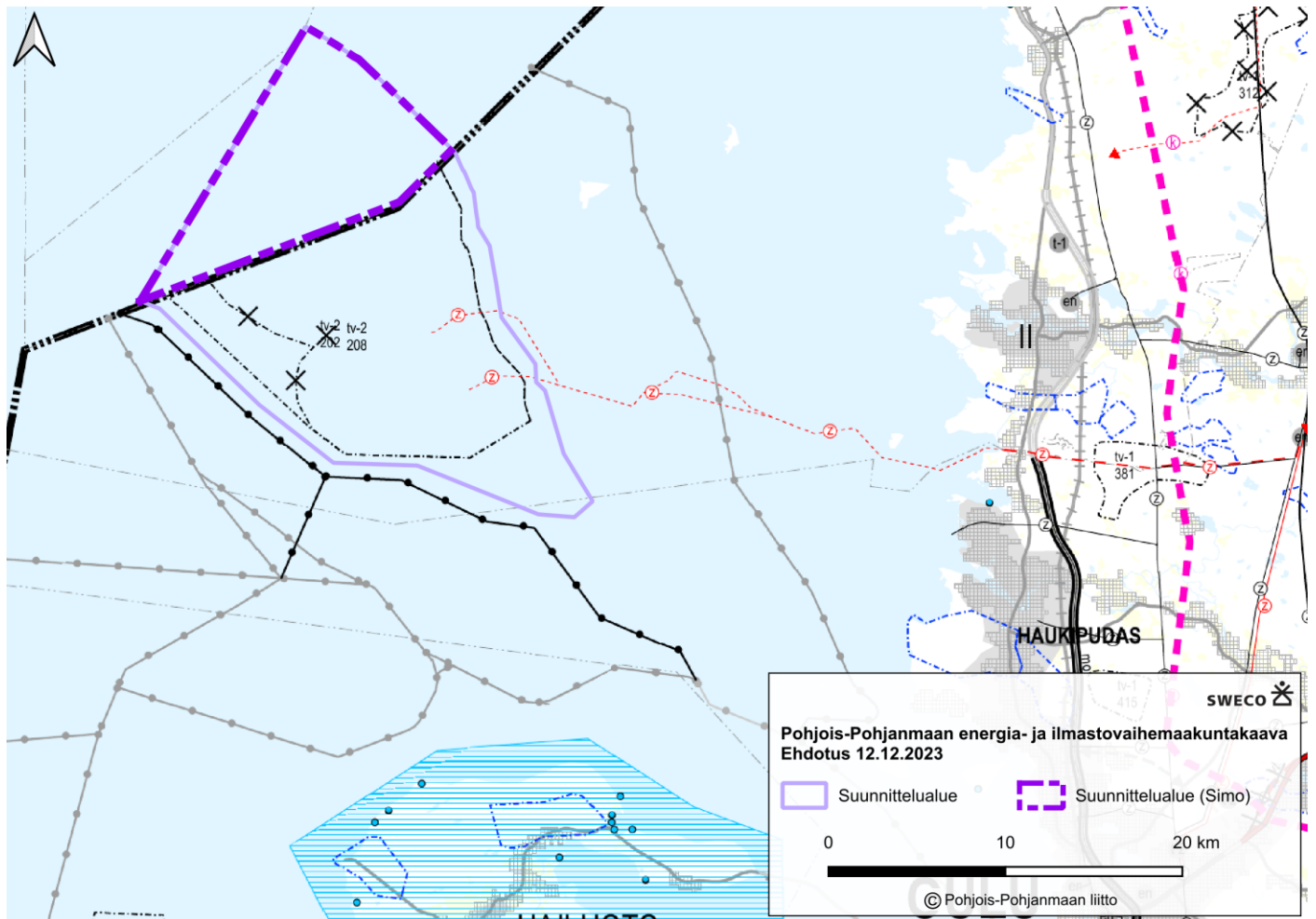


Maakuntakaava-alueen raja

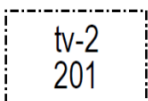


Kunnan raja

Pohjois-Pohjanmaan energia- ja ilmastovaihemaakuntakaava, ehdotus 12.12.2023



Uudet ja voimassa olevista maakuntakaavoista muuttuvat merkintöjen selitykset ja määräykset on esitetty punaisella värillä.



Merituulivoimaloiden alue

Merkinnällä osoitetaan merialueita, jotka soveltuvat merkitykseltään seudullisten tuulivoimala-alueiden rakentamiseen. Alueella ei ole voimassa MRL 33 § mukaista rakentamisrajoitusta. Luku merkinnän yhteydessä viittaa kaavaselostuksen alueluetteloon.

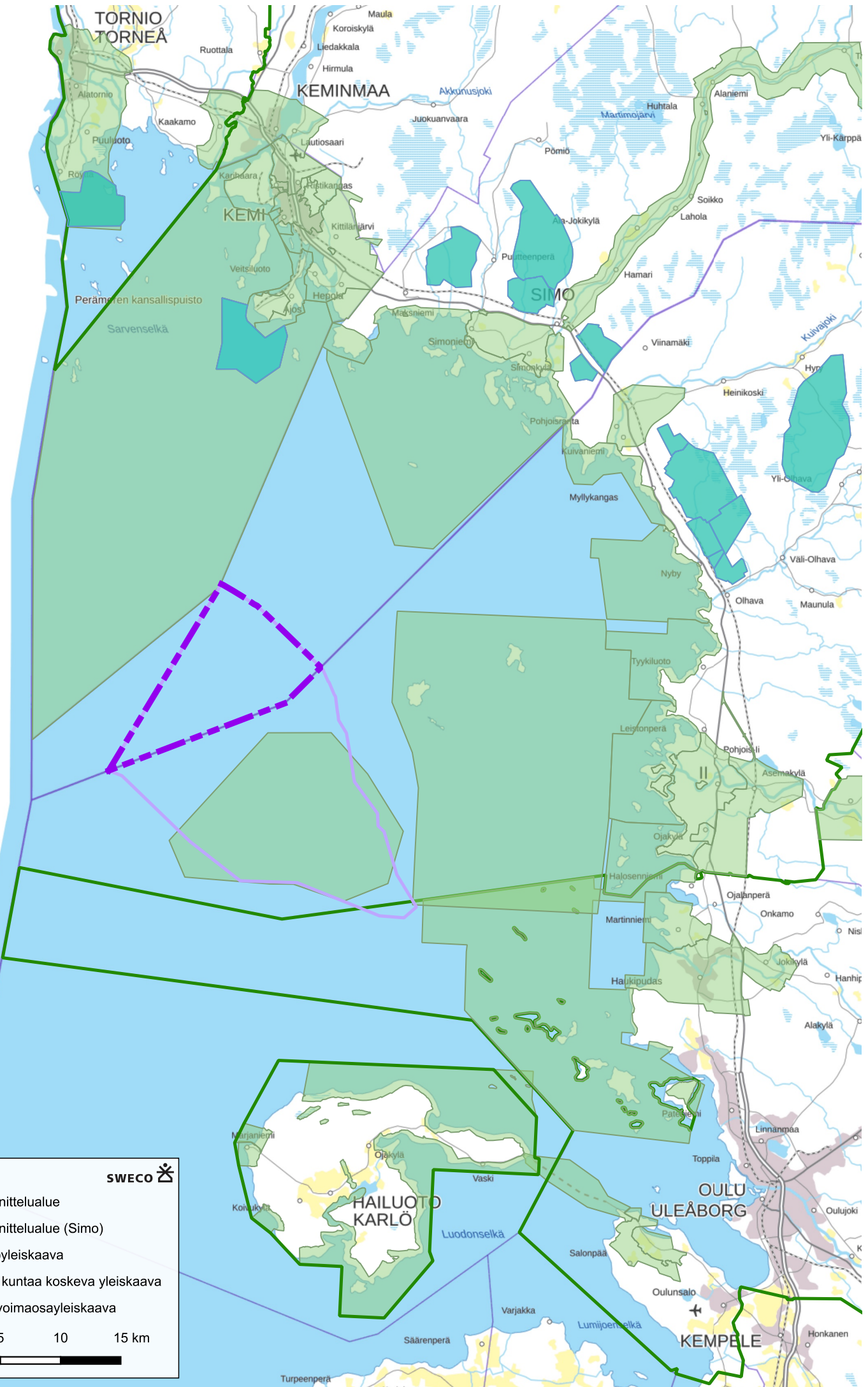


Laivaväylä




Ohjeellinen pääsähköjohto 110 kV

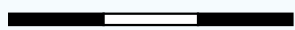
Merkinnällä osoitetut linjaukset perustuvat **tuulivoimahankkeiden** YVA-selvityksiin tai muihin riittäviksi arvioituihin selvityksiin, joissa voimajohdon reitti on varmistettu pääpiirteissään toteuttamiskelpoiseksi, mutta voi vaatia vielä mahdollisia pieniä muutoksia.

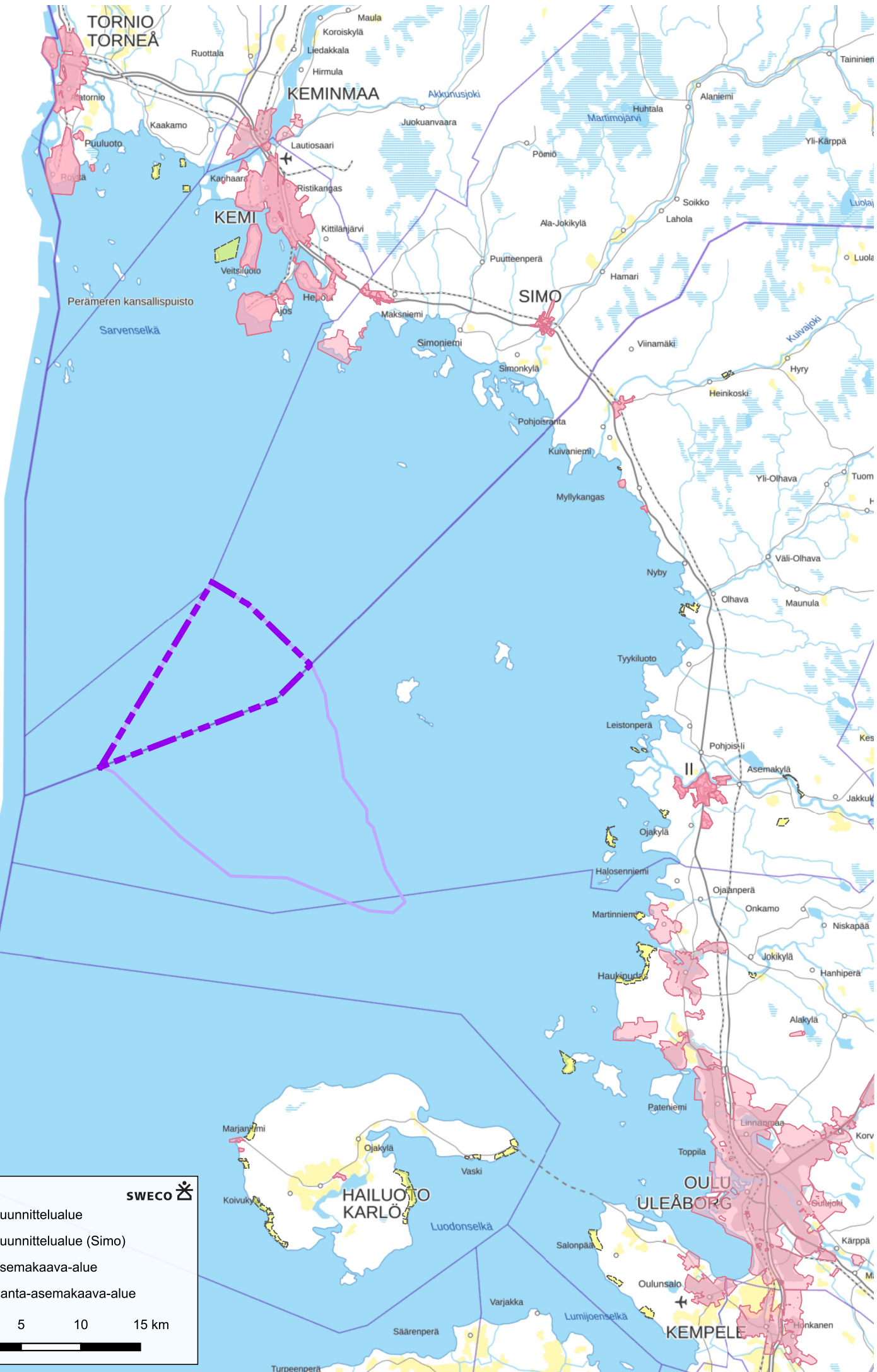


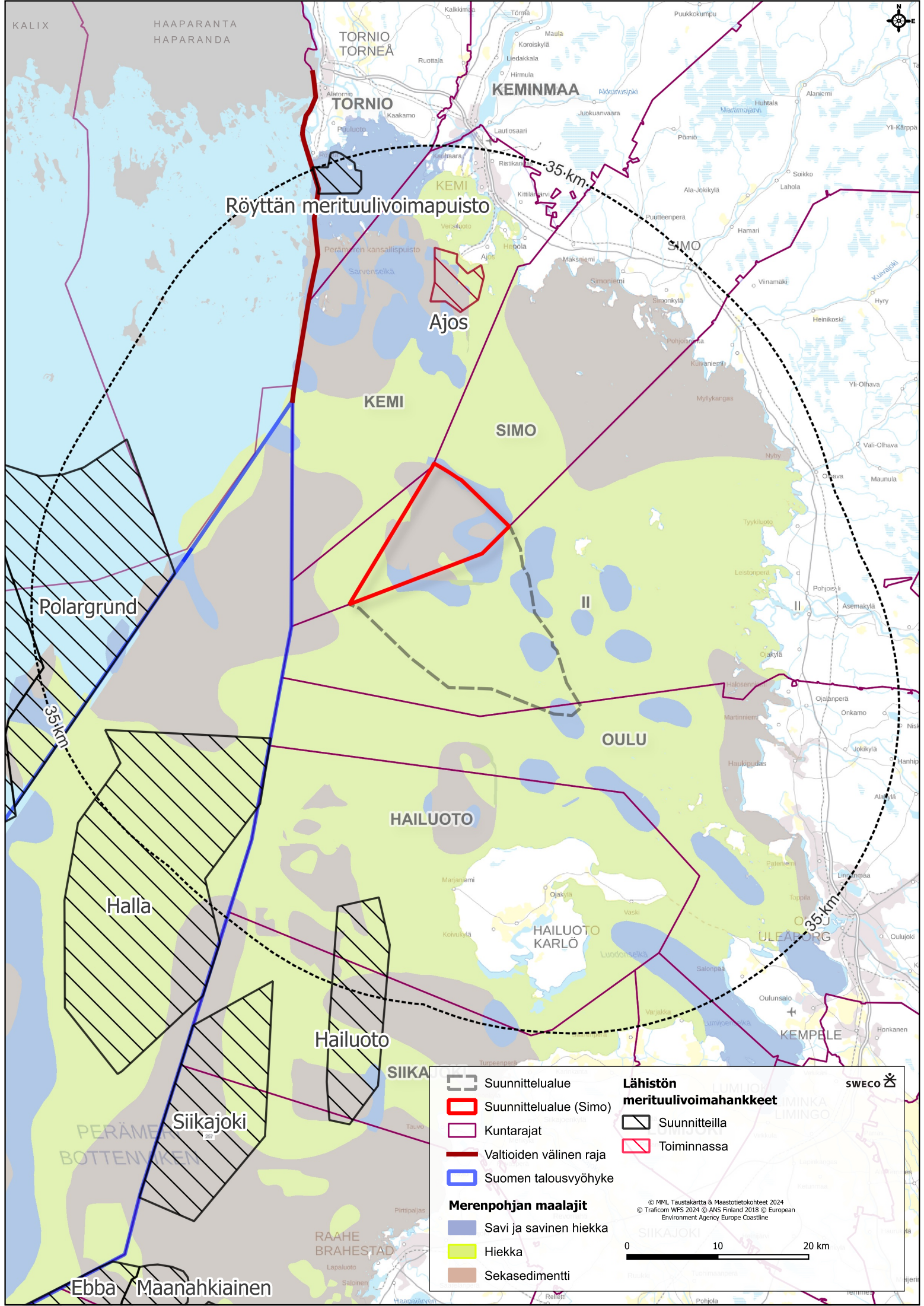
SWECO

-  Suunnittelualue
-  Suunnittelualue (Simo)
-  (Osa)yleiskaava
-  Koko kuntaa koskeva yleiskaava
-  Tuulivoimaosayleiskaava

0 5 10 15 km





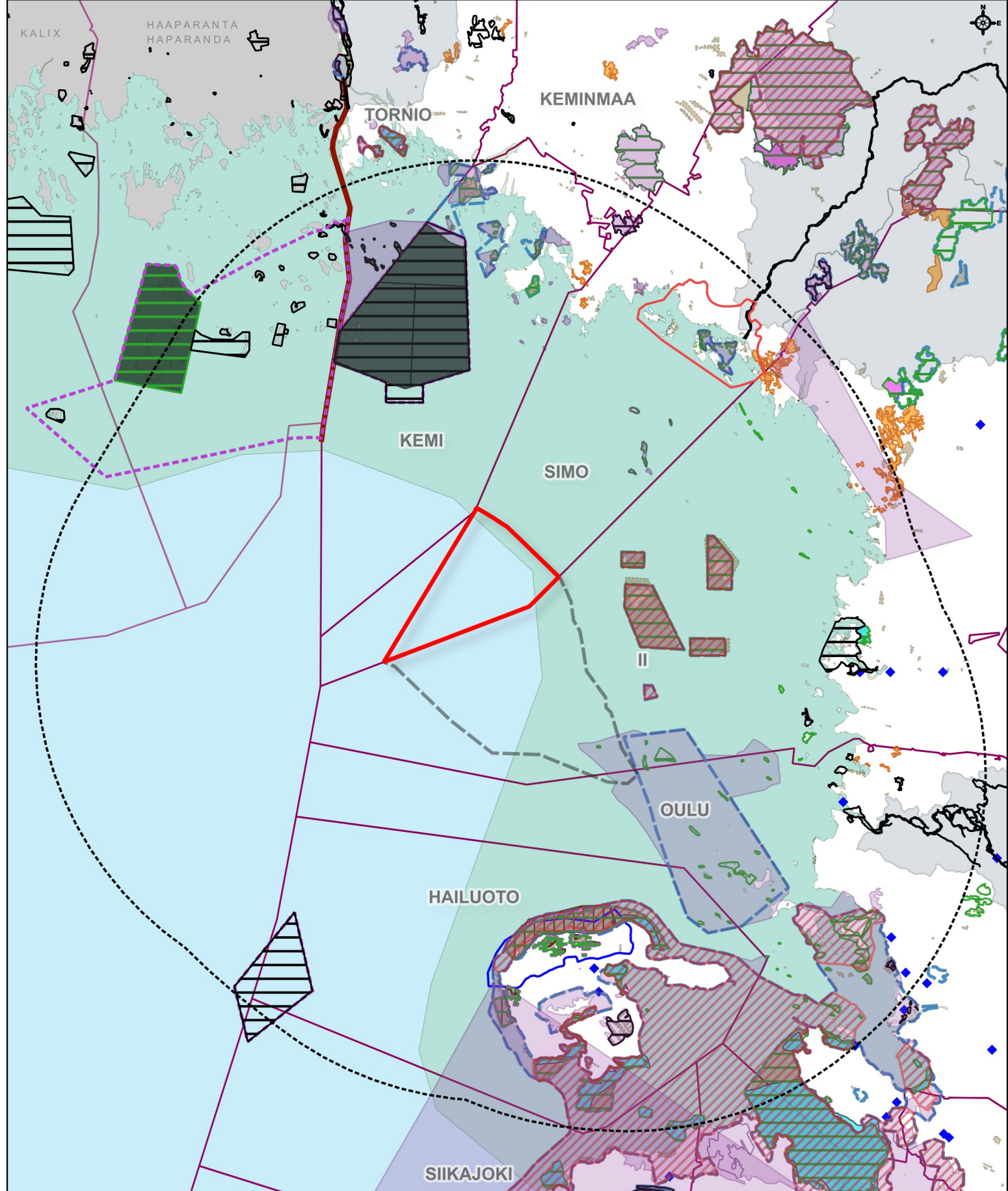


Røyttän merituulivoimapaisto

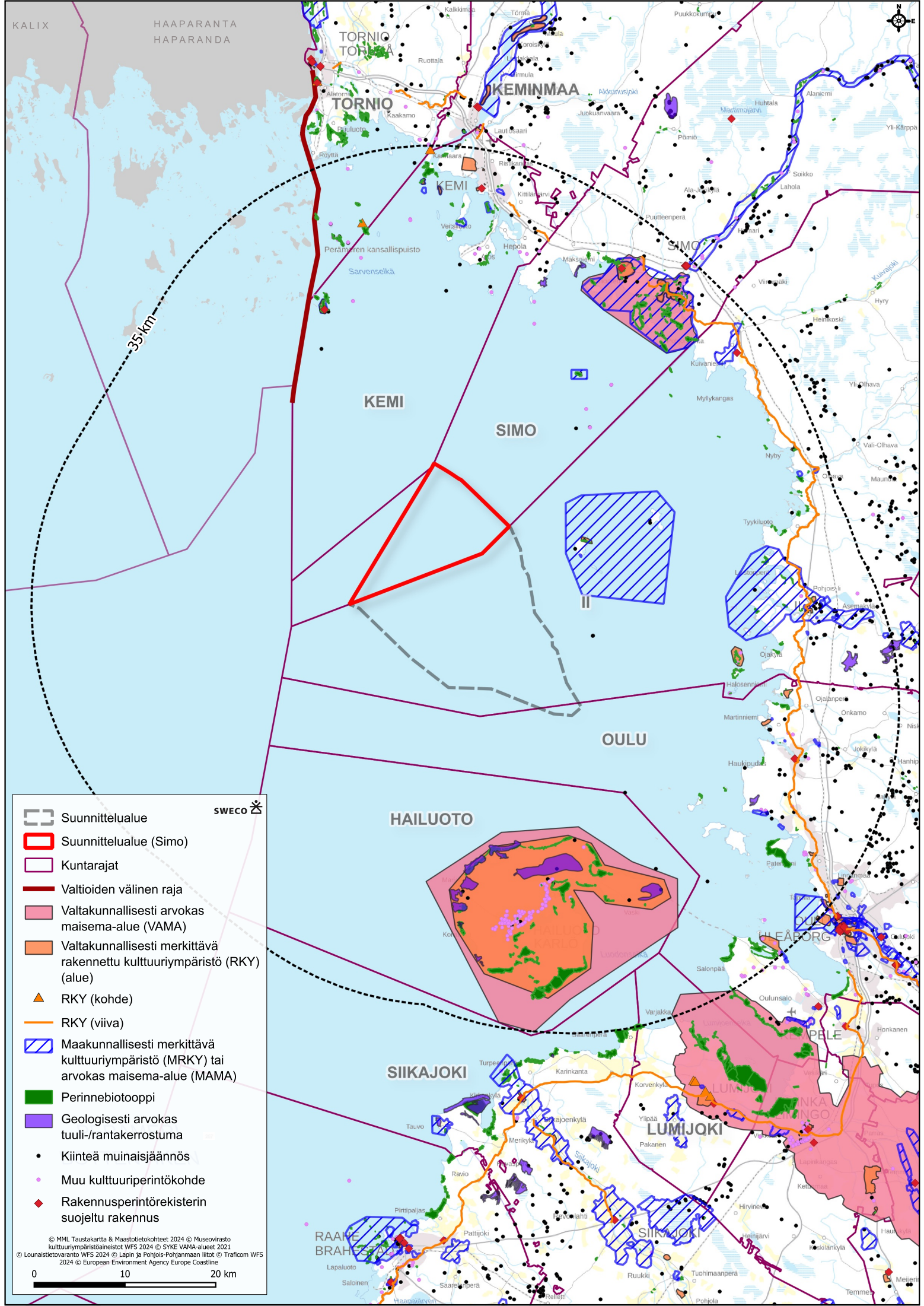
	Suunnittelualue	Lähistön merituulivoimahankkeet	
	Suunnittelualue (Simo)		Suunnitteilla
	Kuntarajat		Toiminnassa
	Valtioiden välinen raja		
	Suomen talousvyöhyke		
Merenpohjan maalajit			
	Savi ja savinen hiekka		
	Hiekka		
	Sekasedimentti		

© MML Taustakartta & Maastotietokohteet 2024
 © Traficom WFS 2024 © ANS Finland 2018 © European Environment Agency Europe Coastline

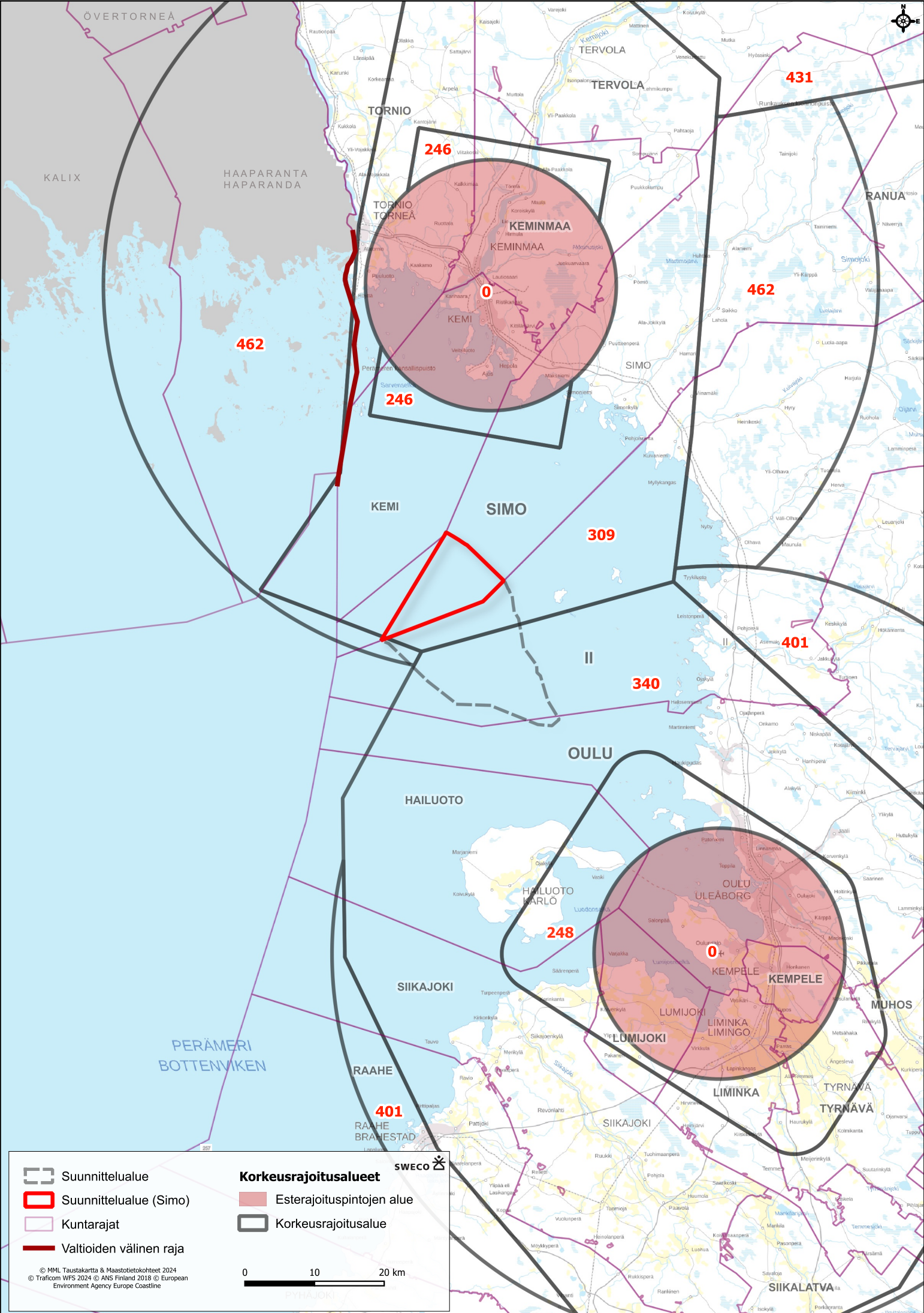
0 10 20 km





- | | | | | |
|--|------------------------------------|---|---|--------------|
| Suunnittelualue | Muut luonnonsuojeluohjelmat | Soidensuojelun täydennyssehdotuksen kohde | Kansallispuisto | SWECO |
| Suunnittelualue (Simo) | Harjijensuojeluohjelma | Yksityisten mailla sijaitseva luonnonsuojelualue | Kansainvälisesti tärkeä lintualue (IBA) | |
| Kuntarajat | Lintuvesisuojeluohjelma | Ekologisesti tai biologisesti merkittävä merialue (EBSA-alue) | Kansallisesti tärkeä lintualue (FINIBA) | |
| Valtioiden välinen raja | Rantojensuojeluohjelma | HELCOM Meriluonnon suojeluverkoston alue (MPA-alue) | Maakunnallisesti tärkeä lintualue (MAALI) | |
| Natura2000 Erityisten suojelutoimien alue | Vanhojen metsien suojeluohjelma | | Luonnonmuistomerkki | |
| SAC ja SPA | Maisemanhoitoalue | | | |
| SAC | Koskiensuojelualue | | | |



- SWECO**
- Suunnittelualue
 - Suunnittelualue (Simo)
 - Kuntarajat
 - Valtioiden välinen raja
 - Valtakunnallisesti arvokas maisema-alue (VAMA)
 - Valtakunnallisesti merkittävä rakennettu kulttuuriympäristö (RKY) (alue)
 - RKY (kohde)
 - RKY (viiva)
 - Maakunnallisesti merkittävä kulttuuriympäristö (MRKY) tai arvokas maisema-alue (MAMA)
 - Perinnebiotooppi
 - Geologisesti arvokas tuuli-/rantakerrostuma
 - Kiinteä muinaisjäännös
 - Muu kulttuuriperintökohde
 - Rakennusperintörekisterin suojeltu rakennus



-  Suunnittelualue
-  Suunnittelualue (Simo)
-  Kuntarajat
-  Valtioiden välinen raja

- Korkeusrajoitusalueet**
-  Esterajoituspintojen alue
 -  Korkeusrajoitusalue

